



SELARL Jérôme BEUSTE
Commissaire de justice associé
77 Allée de Brienne
31000 TOULOUSE



Site de l'étude : <https://www.huissier-toulouse-beuste.fr/>

Mail de l'étude : huissier.beuste@orange.fr

Téléphone de l'étude : 05.61.53.44.28

VENTE AUX ENCHERES PUBLIQUES JUDICIAIRE

Visites organisées :

Lundi 25 août 2025 de 14H30 à 15H sis ZA Le Parc à CANALS (82170), lots 72 à 75 (locaux AUTO SECOURS 82)

Lundi 25 août 2025 à 15H30 à 16H30 sis 74 Chemin de Malepère à TOULOUSE (31400), lots 54 à 71

Mardi 26 août 2025 à 9H00 à 10H00 au 72 Rue de Fenouillet à TOULOUSE (31200), lots 1 à 53

La vente se déroule à 10H00 le 26 août 2025 au 72 Rue de Fenouillet à TOULOUSE (31200).

Vente sur site en présentiel dans la limite des capacités d'accueil.

Nos conditions de vente sont disponibles sur notre site internet.

Le retrait des marchandises se fait le jour même une fois la vente terminée.

Paiement en espèces jusqu'à 1000€, chèque de banque, carte bleue ou virement instantané.

Vente aux enchères publiques de matériel de garage, véhicules et plusieurs dépanneuses

Numéro	Lot
1	Une étagère en bois mélaminé, une table en bois mélaminé et un banc avec fauteuils
2	Une baie de brassage ancienne
3	Un lot de 4 rouleaux pour l'enlèvement de véhicules
4	Un lot de 3 étagères en bois mélaminé
5	Un meuble bas en bois mélaminé ancien
6	Une imprimante de marque ESPON WF-4730DTWF
7	Un bureau en bois mélaminé, un téléphone et une chaise de bureau anciens
8	Une armoire en bois mélaminé deux portes anciennes
9	Cinq meubles bas en bois mélaminé anciens
10	Trois casiers en métal avec tiroirs en mauvais état
11	Trois imprimantes HP avec un écran
12	Un ordinateur avec deux écrans plats, clavier souris et standart téléphonique
13	Un ordinateur avec deux écrans plats, clavier souris et standart téléphonique
14	Un ordinateur avec deux écrans plats, clavier souris et standart téléphonique

lots

15	Un ordinateur avec deux écrans plats, clavier souris et standart téléphonique
16	Un ordinateur avec deux écrans plats, clavier souris et standart téléphonique
17	Un lot de 5 fauteuils avec 2 bureaux
18	Un lot de : une étagère en bois mélaminé, 3 meubles bas en métal, 4 bureaux en bois mélaminé et 4 fauteuils, le tout en état d'usage
19	4 armoires métalliques
20	Trois racks en métal
21	Un pont de marque FOG ancien HS
22	Un pont de marque FOG 2 colonnes 2 tonnes 500kg
23	Servante de marque KROF TOOLS
24	Une perceuse à colonne de marque RHINO ancienne
25	Un lot de : une table en bois mélaminé, un réfrigérateur, un micro-ondes et une gazinière
26	Un climatiseur portatif ancien
27	Un lot de 7 étagères en métal avec stock de pièces détachées anciennes
28	Un démonte pneus de marque KROF TOOLS modèle 900
29	Une plateforme double accès ancienne
30	Deux baies de brassage

lots

31	Un lot de : deux bureaux en bois mélaminé, deux chaises, un casier, un broyeur à papier, une imprimante laser, un ordinateur avec deux écrans plats et un téléphone
32	Une armoire en bois mélaminé deux portes en verre ancienne
33	Deux tables en bois massif anciennes avec un lot de chaises dépareillées
34	Un canapé en sky ancien et en mauvais état
35	Un réfrigérateur américain de marque LG
36	Un lave vaisselle de marque ARISTON
37	Un combi four plaque électrique de marque FAGOR
38	Un lot de : 1 grand bureau avec casier, imprimante et deux fauteuils
39	Un réfrigérateur ancien de marque LADEN
40	Une machine à pneus de marque KROF TOOLS
41	5 armoires en métal
42	Deux servantes avec outillage
43	Une autolaveuse de marque KARCHER
44	Un démonte pneus de marque LAUNCH
45	Un compresseur de marque DEVILBISS modèle E32 H39 400L

lots

46	Une équilibreuse de marque BEN MULLER
47	Un lot de casiers en métal anciens (environ 4)
48	Lot de casiers en métal anciens (environ 6)
49	Un lot de 3 étagères en métal avec des rouleaux pour l'enlèvement de véhicules dépareillés et en mauvais état
50	PEUGEOT 208 II (P21) 5 Portes 1.2 PureTech 12V S&S 75 cv, immatriculée FT-329-SC, aucune clef remise, vente réservée aux professionnels
51	PEUGEOT 208 II (P21) 5 Portes 1.2 PureTech 12V S&S 75 cv immatriculée FT-824-SB aucune clef remise, vente réservée aux professionnels
52	PEUGEOT 208 II (P21) 5 Portes 1.2 PureTech 12V S&S 75 cv immatriculée FT-269-VS une clef remise, vente réservée aux professionnels
53	PEUGEOT 208 II (P21) 5 Portes 1.2 PureTech 12V S&S 75 cv immatriculée FT-923-TM une clef remise, vente réservée aux professionnels

54	Un camion de marque RENAULT Midlum, long plateau étage (3 véhicules), km inconnu immatriculé 151 AZB 31, vente réservée aux professionnels
55	Un camion RENAULT 420 Dci immatriculé EE-325-ZG, environ 1 million 180000km au compteur, une clef remise, avec plateau double étage, vente réservée aux professionnels
56	Une SMART Fortwo 71ch immatriculée BX-803-RJ avec moteur HS, une clef remise, vente réservée aux professionnels
57	Une remorque double de marque BESSE & AUPY immatriculée W-169-MJ
58	Une grue auxiliaire de chargement de marque HYVA CRANE modèle HB 150E3
59	Un PEUGEOT Boxer immatriculé FP-904-ZF avec moteur HS mais équipé d'un plateau JIGE 4 tonnes, un panier et un treuil support chariot, une clef remise, vente réservée aux professionnels
60	Un IVECO Daily immatriculé EQ-261-PM avec plateau coulissant et cassant 7 tonnes 5 387000km (boitier gestion et pneus HS), une clef remise, vente réservée aux professionnels

lots

61	Un RENAULT Trafic immatriculé 3252 YN 64 double cabine 90 cv 6 places 186331km, une clef remise, vente réservée aux professionnels
62	Un pont de marque FOG 3 tonnes
63	Deux servantes
64	Un lot de : un ordinateur fixe avec deux écrans, un ventilateur, un bureau en bois mélaminé et deux fauteuils
65	Une remorque longue spéciale buggy immatriculée AE-324-SB
66	OPEL VIVARO immatriculé BW-392-KQ non roulant et structure du camion modifiée : aucune clef, vente réservée aux professionnels
67	Un plateau pour camion 4,92 T (2,29 x 8,58m)
68	Un camion brulé avec panier et treuil 3 tonnes 5 en très mauvais état général
69	Camion IVECO 120 220 immatriculé ER-900-WK avec grue et plateau 6 mètres, rampes basculantes coulissantes, et grue 12 tonnes, deux clefs remises, 283204km au compteur, vente réservée aux professionnels

70	Un camion MERCEDES Bluetec 5, immatriculé BS-784-ET, 18 tonnes 50, plateau besse & aupy avec cabine profonde, béquilles et rampes, 565687km, une clef remise, vente réservée aux professionnels
71	Une moto APRILIA 660 immatriculée FX-152-FB : aucune clef remise, vente réservée aux professionnels
72	Un chariot élévateur de marque MANITOU Turbo D thermique : poignée inverseur HS : nombre d'heures de travail inconnu
73	Un tracteur MASSEY FERGUSON modèle 595, nombre d'heures de travail inconnu, démarreur HS et un pneu arrière HS, avec gyrobroyeur
74	Un IVECO Daily de 2019, cabine longue, immatriculé FC-044-YK une clef avec un démonte pneu de marque GUERNET, boite auto HS, vente réservée aux professionnels
75	Une remorque porte voiture hydraulique basculante 3 tonnes 5 à réparer immatriculée 164-BFB-31



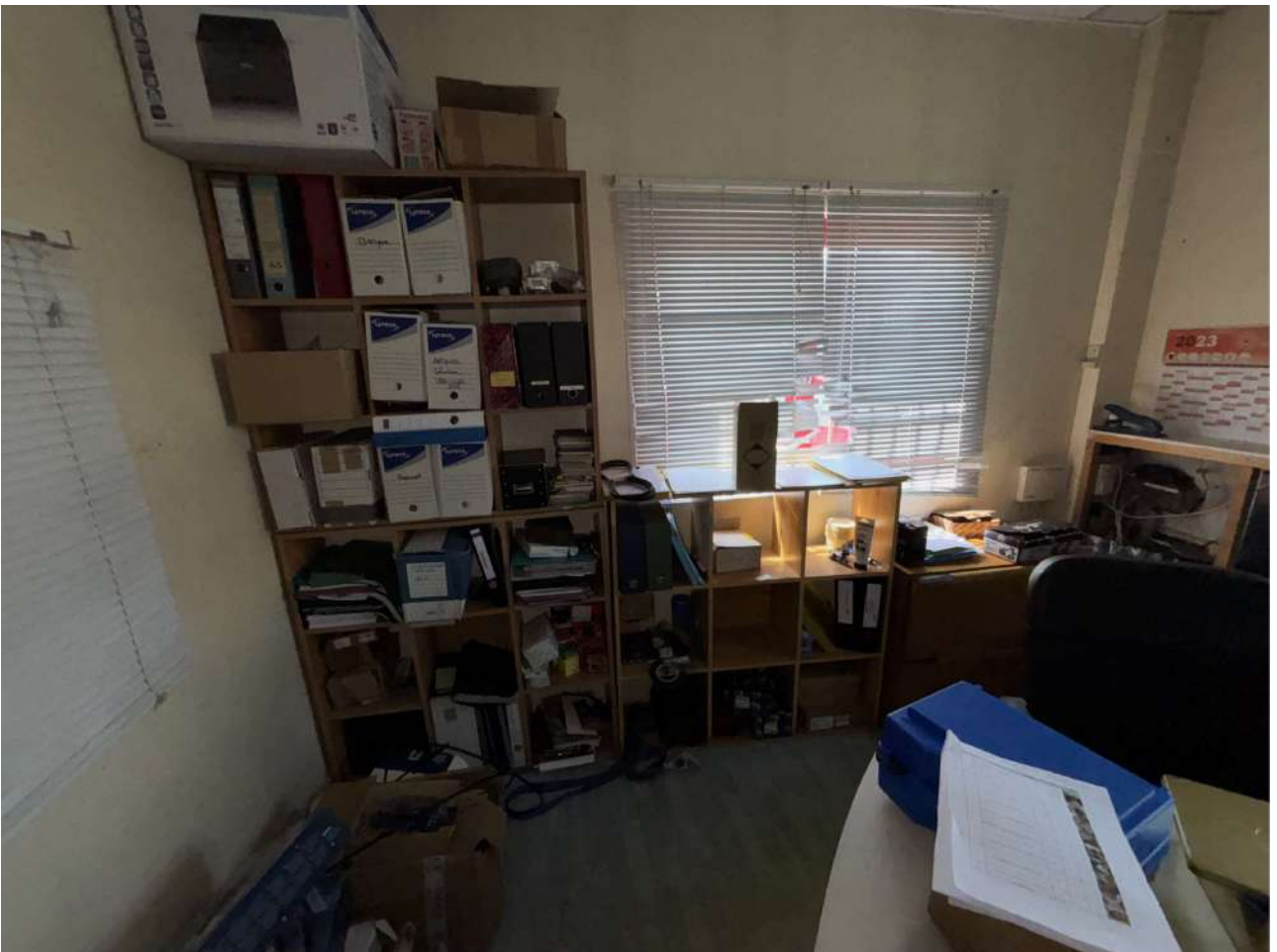
Lot (1).jpeg



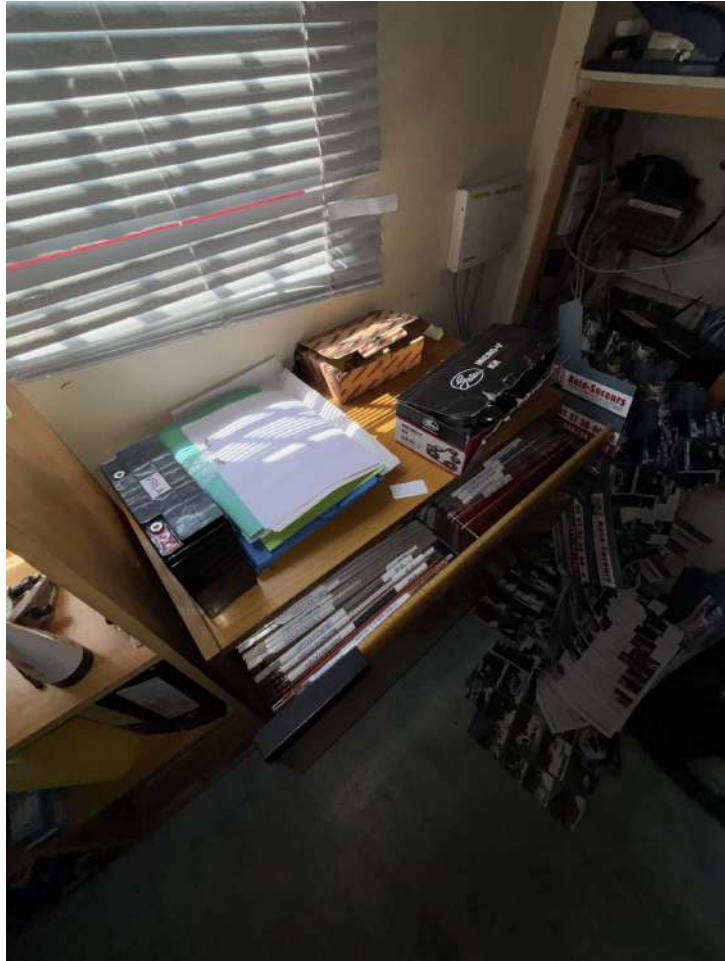
Lot (2).jpeg



Lot (3).jpeg



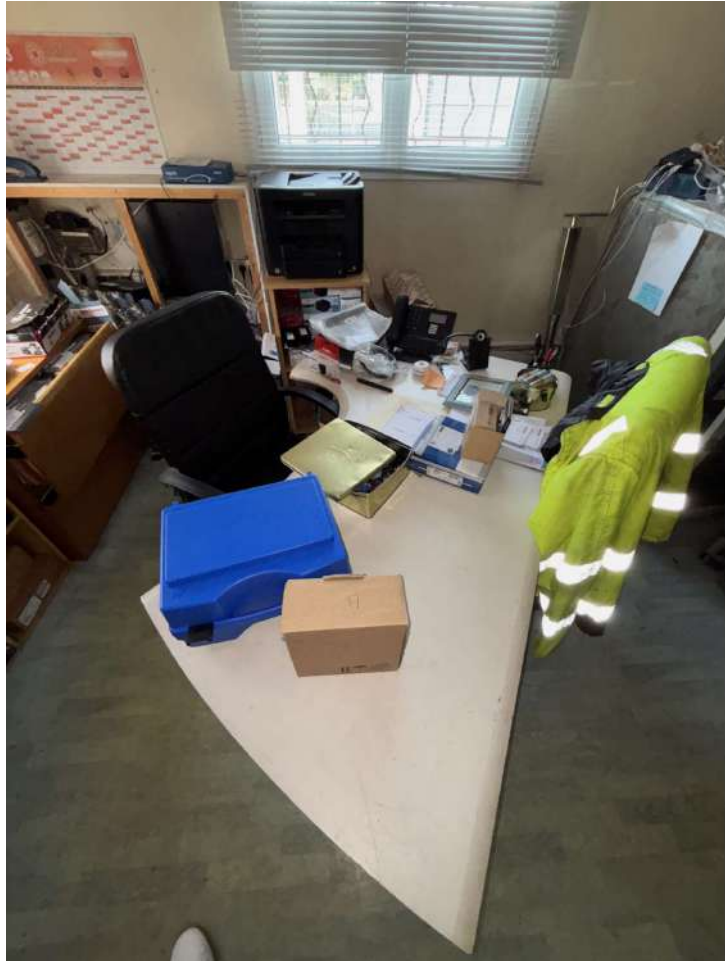
Lot (4).jpeg



Lot (5).jpeg



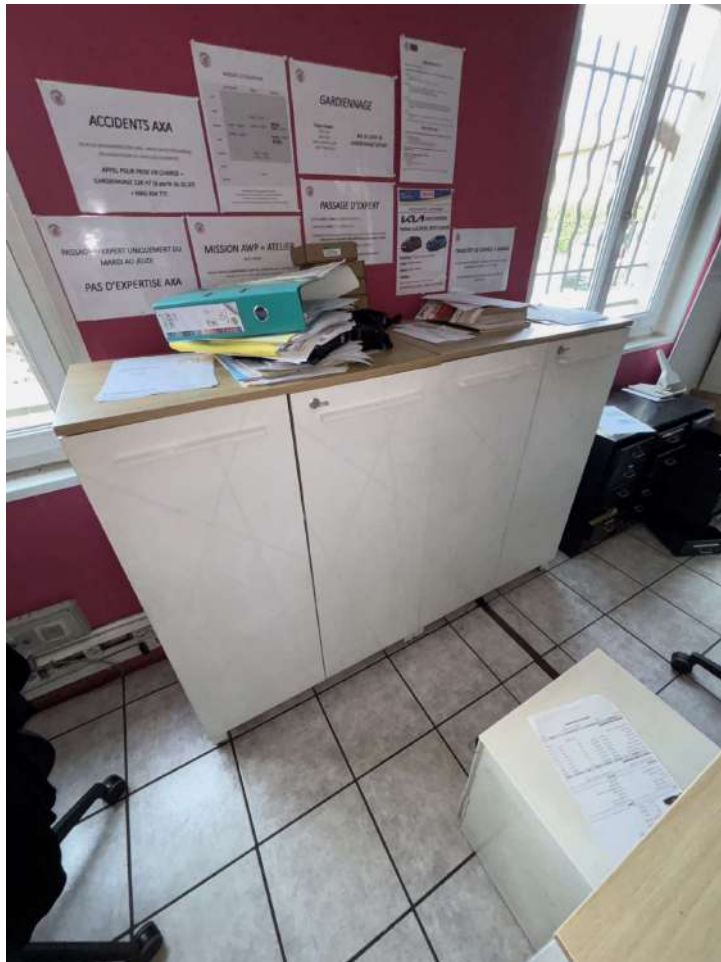
Lot (6).jpeg



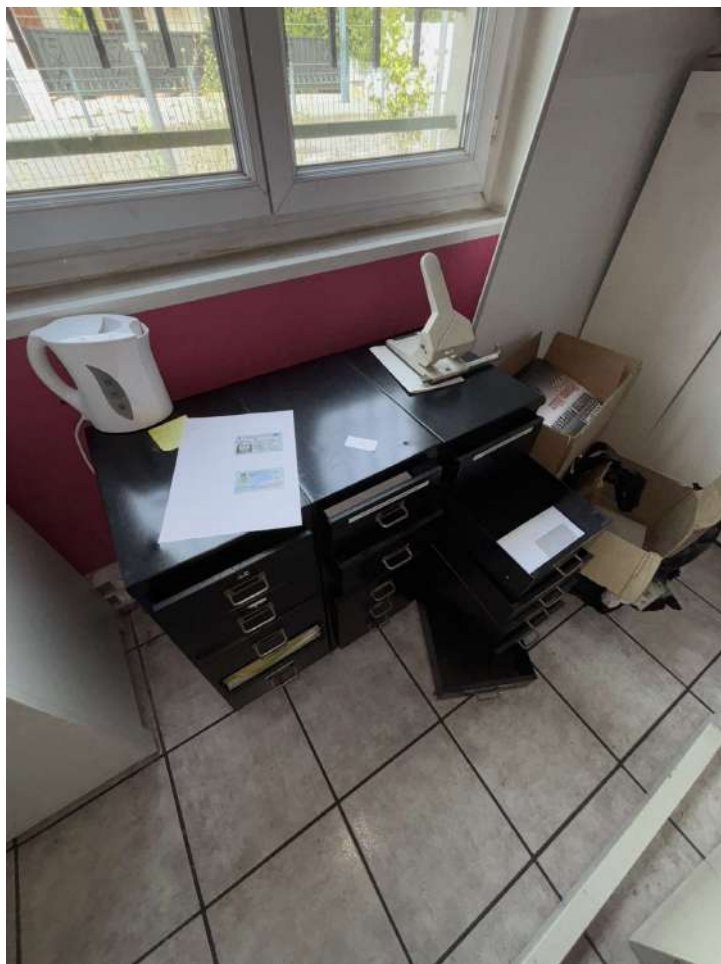
Lot (7).jpeg



Lot (8).jpeg



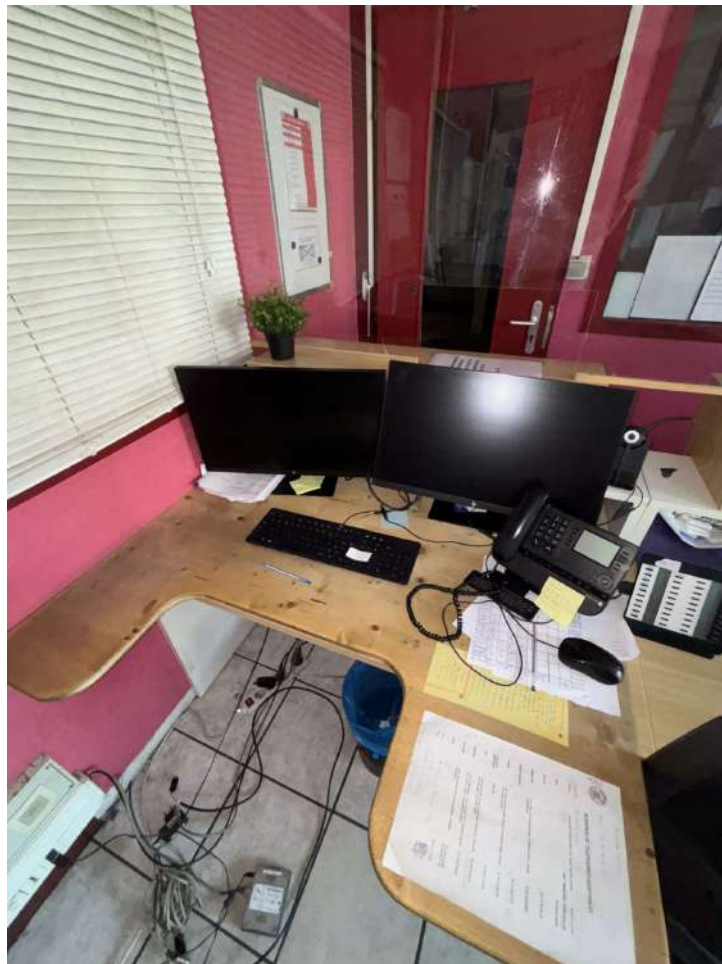
Lot (9).jpeg



Lot (10).jpeg



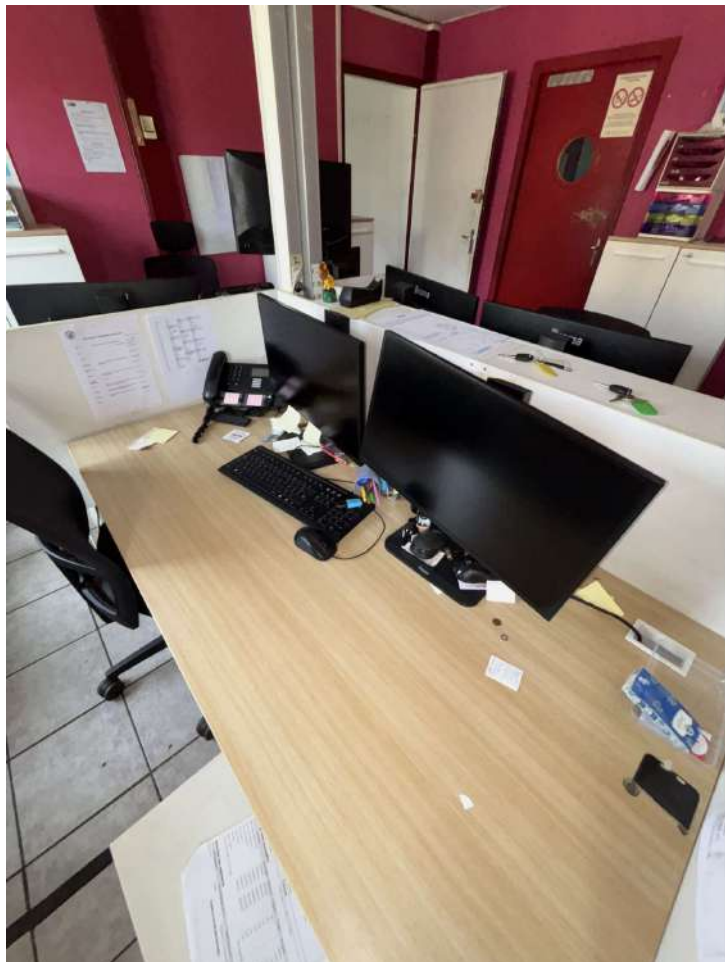
Lot (11).jpeg



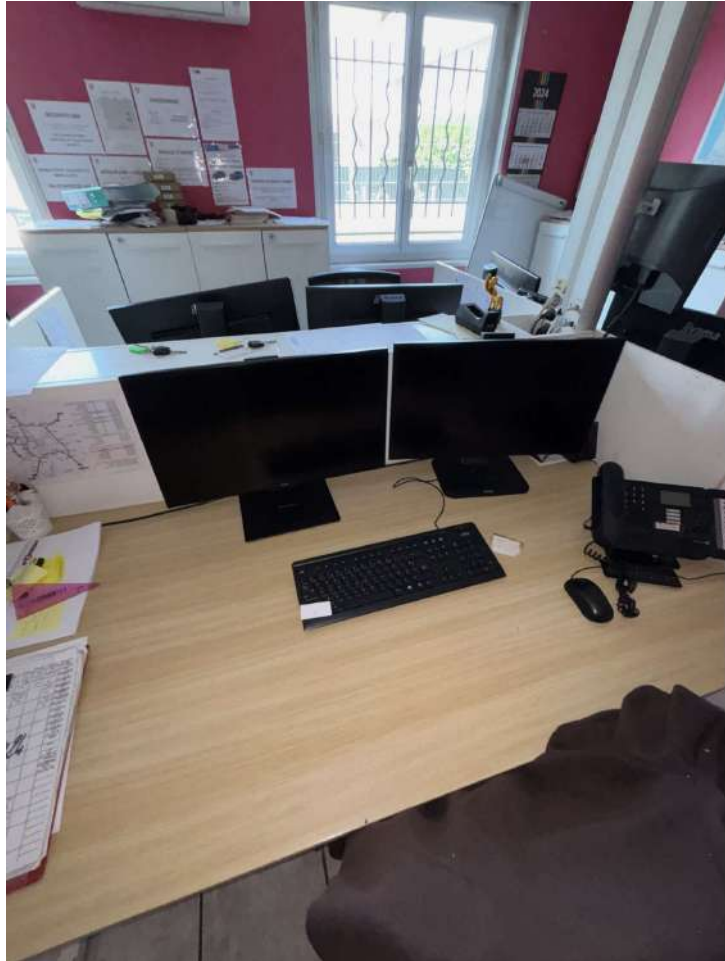
Lot (12).jpeg



Lot (13).jpeg



Lot (14).jpeg



Lot (15).jpeg



Lot (16).jpeg



Lot (17).jpeg



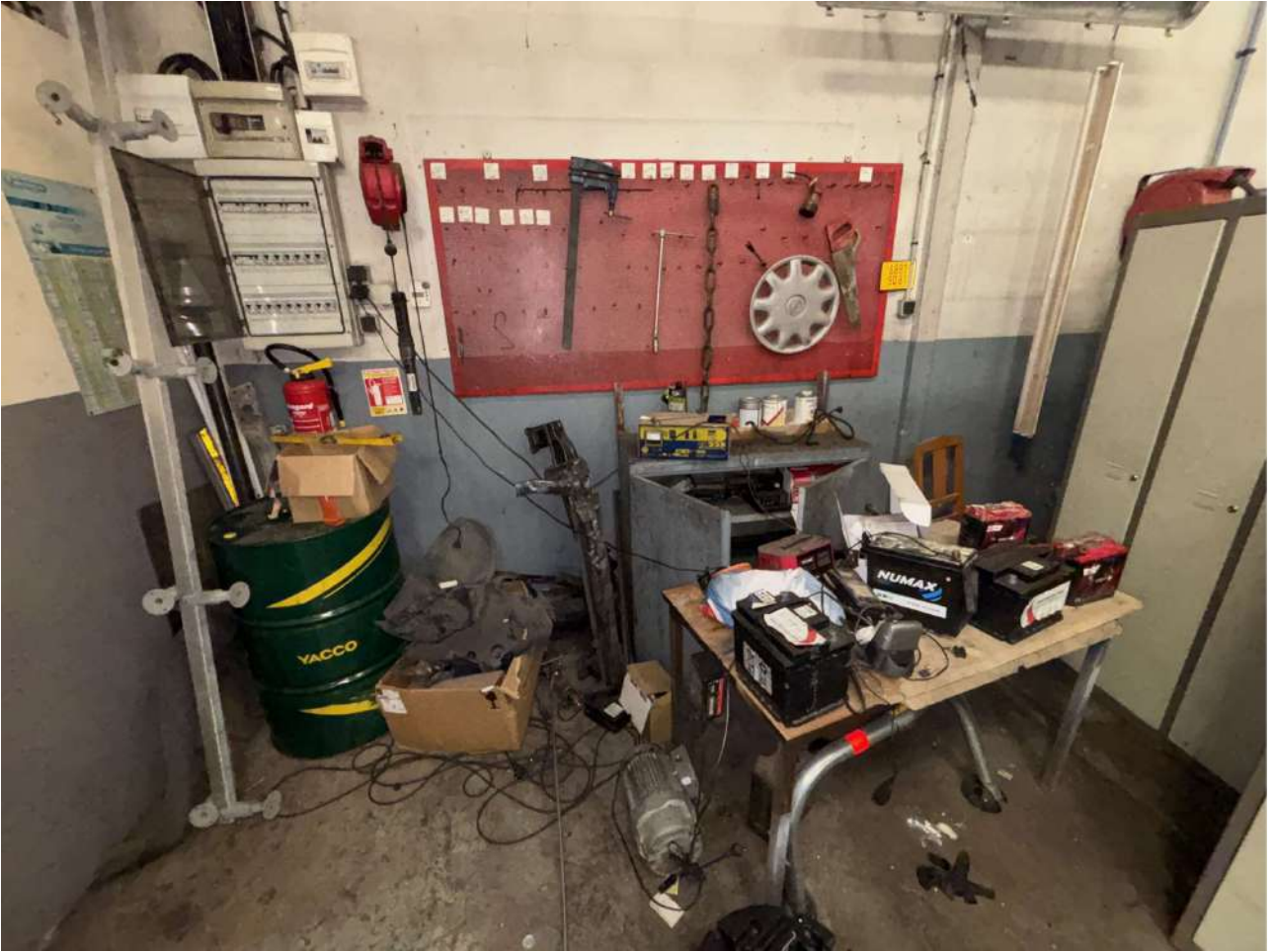
Lot (18).jpeg



Lot (19).jpeg



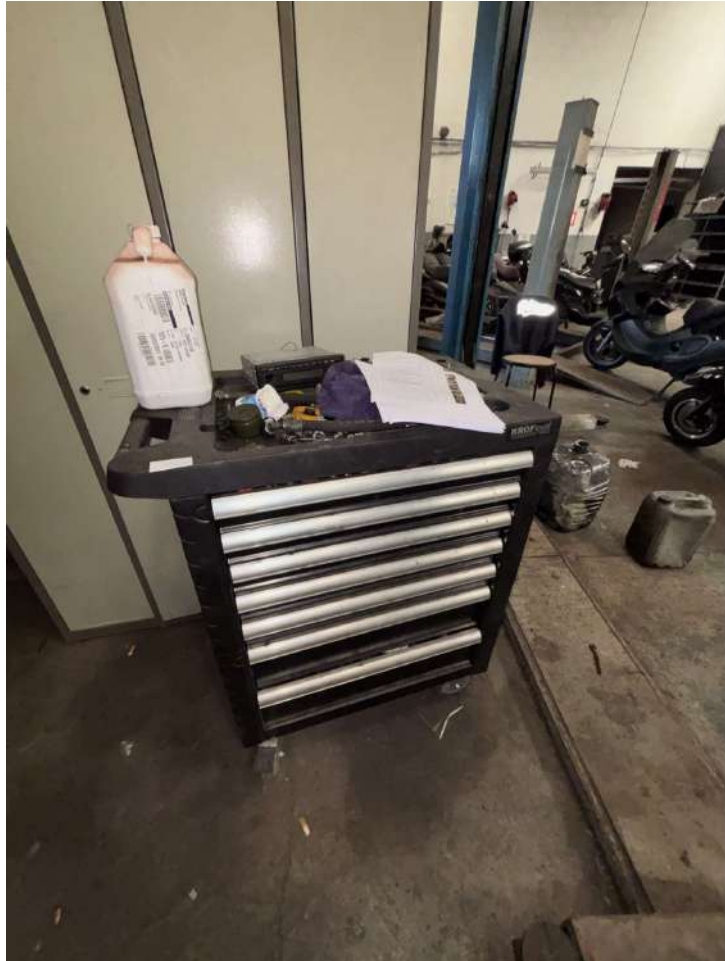
Lot (20).jpeg



Lot (21).jpeg



Lot (22).jpeg



Lot (23).jpeg



Lot (24).jpeg



Lot (25).jpeg



Lot (26).jpeg



Lot (27).jpeg



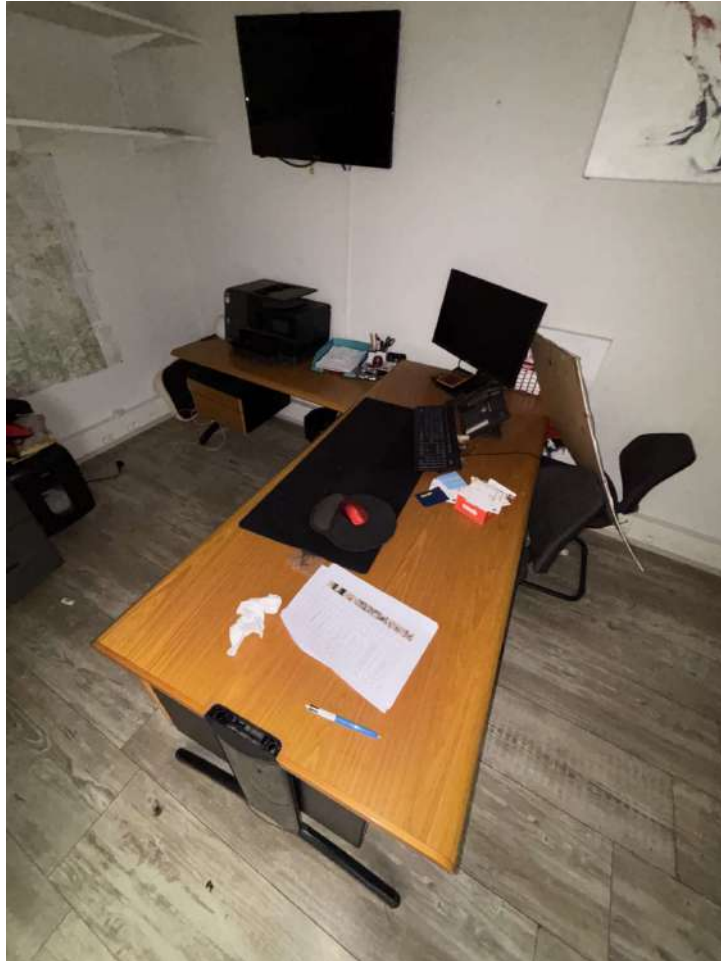
Lot (28).jpeg



Lot (29).jpeg



Lot (30).jpeg



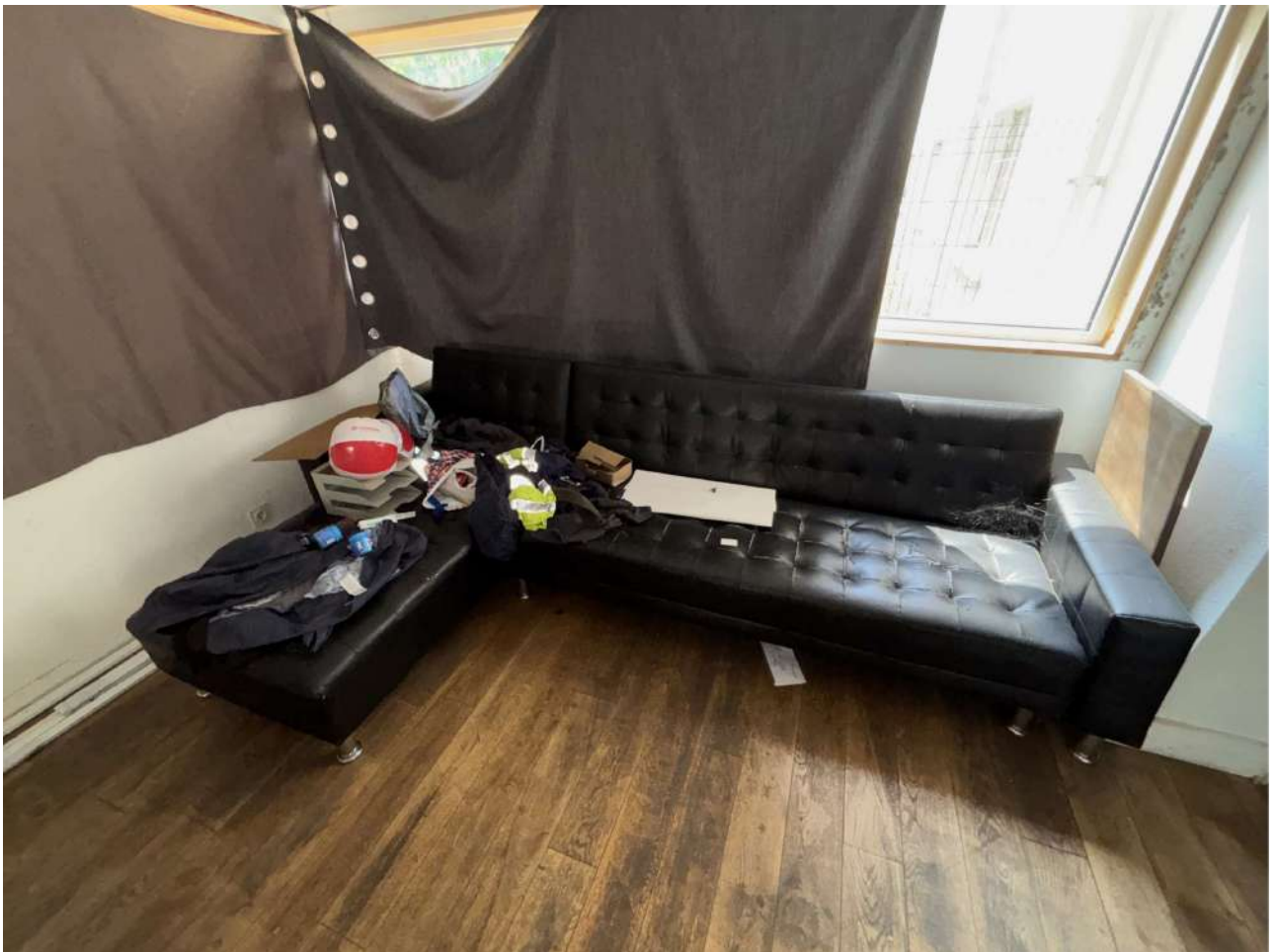
Lot (31).jpeg



Lot (32).jpeg



Lot (33).jpeg



Lot (34).jpeg



Lot (35).jpeg



Lot (36).jpeg



Lot (37).jpeg



Lot (38).jpeg



Lot (39).jpeg



Lot (40).jpeg



Lot (41).jpeg



Lot (42).jpeg



Lot (43).jpeg



Lot (44).jpeg



Lot (45).jpeg



Lot (46).jpeg



Lot (47).jpeg



Lot (48).jpeg



Lot (49).jpeg



Lot (50).jpeg



Lot (51).jpeg



Lot (52).jpeg



Lot (53).jpeg



Lot (54).jpeg



Lot (55).jpeg



Lot (56).jpeg



Lot (57).jpeg



Lot (58).jpeg



Lot (59).jpeg



Lot (60).jpeg



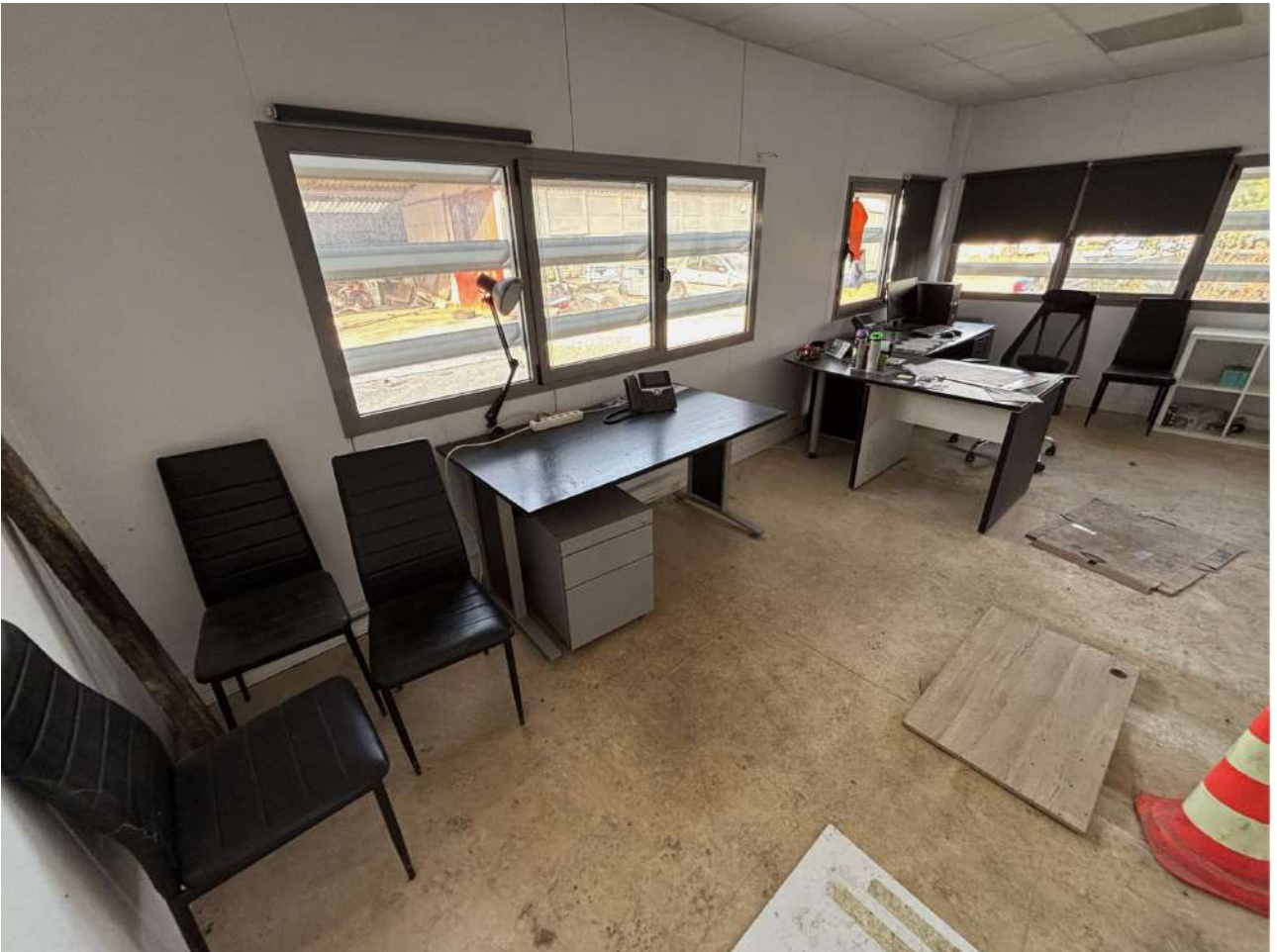
Lot (61).jpeg



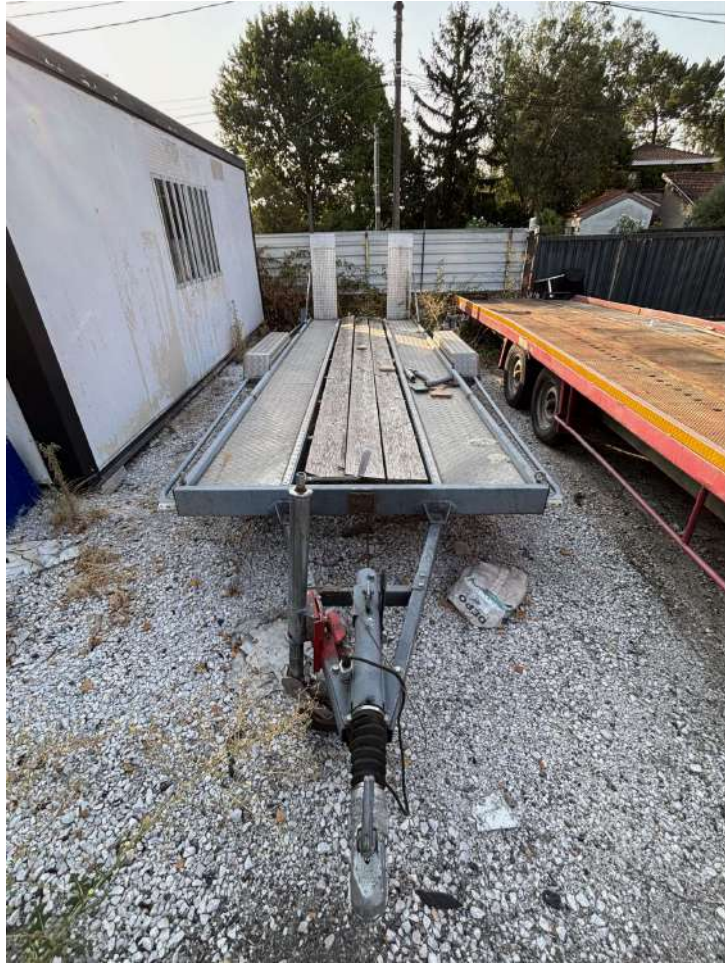
Lot (62).jpeg



Lot (63).jpeg



Lot (64).jpeg



Lot (65).jpeg



Lot (66).jpeg



Lot (67).jpeg



Lot (68).jpeg



Lot (69).jpeg



Lot (70).jpeg



Lot (71).jpeg



Lot (72).jpeg



Lot (73).jpeg



Lot (74).jpeg



Lot (75).jpeg